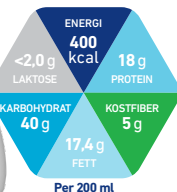


RESOURCE® NÆRINGSDRIKKER

ENERGIK (2 KCAL/ML) MED PROTEIN



Resource® 2.0+fibre
Energirik med protein og løselige fibre.



Resource® 2.0
Energirik med protein.



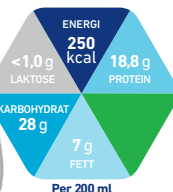
Smak	Pakning	Varenr.
Aprikos	4x200 ml	95 85 66
Jordbær	4x200 ml	95 39 60
Skogsbær	4x200 ml	94 82 93
Nøytral	4x200 ml	85 98 34
Kaffe	4x200 ml	93 52 05
Sjokolade	4x200 ml	99 98 16
Vanilje	4x200 ml	95 10 73

Smak	Pakning	Varenr.
Aprikos	4x200 ml	82 80 94
Jordbær	4x200 ml	90 71 87
Vanilje	4x200 ml	86 92 12

PROTEINRIK (≥25 E%)



Resource® Protein
Proteinrik næringsdrikk med relativt lavt fettinnhold.



Smak	Pakning	Varenr.
Sjokolade	4x200 ml	95 13 60
Jordbær	4x200 ml	87 87 86
Skogsbær	4x200 ml	97 45 48
Vanilje	4x200 ml	87 01 84
Kaffe	4x200 ml	96 06 87

TIPS!

- Resource® næringsdrikke er drikkeklare
- Rist flasken før bruk
- Drikkene serveres helst avkjølt
- Kan deles opp i mindre porsjoner
- Kan fryses til god is
- Test med å bytte ut melk med Resource® vaniljesmak eller nøytral smak i matlagingen
- Flaske som er åpnet, skal oppbevares i kjøleskap og drikkes i løpet av 24 timer
- Produkt som er åpnet og helt opp skal tildekkes godt og brukes innen 6 timer

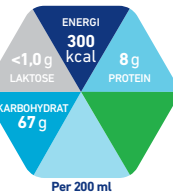
KLAR OG ENERGIK NÆRINGSDRIKK (FETTFR)I



Resource® Ultra Fruit
Klar og energirik næringsdrikk med ekstra protein (100 % myseprotein).



Resource® Addera® Plus
Klar og energirik næringsdrikk med myseprotein. Basert på fruktjuice.



Smak	Pakning	Varenr.
Eple	4x200 ml	84 33 32
Appelsin	4x200 ml	96 90 57
Ananas	4x200 ml	85 49 91
Bringebær-Solbær	4x200 ml	81 49 83

Smak	Pakning	Varenr.
Eple	4x200 ml	99 49 06
Drue-Eple	4x200 ml	98 08 11
Appelsin	4x200 ml	96 27 12
Pære-Kirsebær	4x200 ml	90 49 57
Ananas-Appelsin	4x200 ml	96 82 50
Bringebær-Solbær	4x200 ml	91 15 73

BESTILLINGSINFORMASJON

Produktet kan kjøpes via apotek, bandagist eller leverandør av medisinsk forbruksmateriell. Grossister bestiller hos Nestlé AB, Box 7173, 250 07 Helsingborg.

Bestilling: orders@no.nestle.com

Spørsmål ang. bestilling: kundeservice@no.nestle.com

Kundeservice produktinformasjon:

E-post: nestlehealthscience@no.nestle.com

Tlf. Ved produktspørsmål: 80031425

www.nestlehealthscience.no

Informasjon til helsepersonell



RESOURCE® NÆRINGSDRIKKER



Produkt		Resource® 2.0+fibre	Resource® 2.0	Resource® Protein	Resource® Ultra Fruit	Resource® Addera® Plus
Næringsinnhold per 100 ml (per flaske)						
Energi	kcal	200 (400)	200 (400)	125 (250)	150 (300)	150 (300)
	kJ	835 (1670)	840 (1680)	527 (1054)	637 (1274)	637 (1274)
Fett	g	8,7 (17,4)	8,7 (17,4)	3,5/3,4* (7/6,8*)		
Karbohydrater	g	20 (40)	21,4 (42,8)	14 (28)	30,5 (61)	33,5 (67)
Kostfiber	g	2,5 (5)		0/<0,5* (0/<1,0*)		
Protein	g	9 (18)	9 (18)	9,4 (18,8)	7 (14)	4 (8)
% kcal protein		18 %	18 %	30 %	19 %	11 %
SYKDOMSRELATERT UNDERERNÆRING SAMTIDIG MED:						
Sårtilheling/trykksår		●	●	●	●	●
KOLS		●	●	●	●	●
Kreft		●	●	●	●	●
Hjertesvikt		●	●		●	●
Infeksjon		●	●	●	●	●
Sarkopeni		●	●	●	●	●
Malabsorpsjon				●	●	●
Væskerestriksjon		●	●		●	●
Osteoporose, falltendens, fraktur		●	●		●	●
Diabetes		●				
Obstipasjon/diaré		●				
Smak		Aprikos Jordbær Skogsbær Nøytral Kaffe Sjokolade Vanilje	Aprikos Jordbær Vanilje	*Sjokolade Jordbær Skogsbær Vanilje Kaffe	Eple Appelsin Ananas Bringebær-Solbær	Eple Drue-Eple Appelsin Pære-Kirsebær Ananas-Appelsin Bringebær-Solbær
Volum		200 ml	200 ml	200 ml	200 ml	200 ml

Resource® er et næringsmiddel til spesielle medisinske formål. Beregnet til kostholdsbehandling av pasienter med underernæring, eller i risiko for underernæring. Skal brukes under medisinsk tilsyn.